

The logo graphic consists of a blue circular shape with a radial pattern of lines, partially obscured by a thick blue curved line and a thin orange vertical line.

Trustsign

SUPOORTE

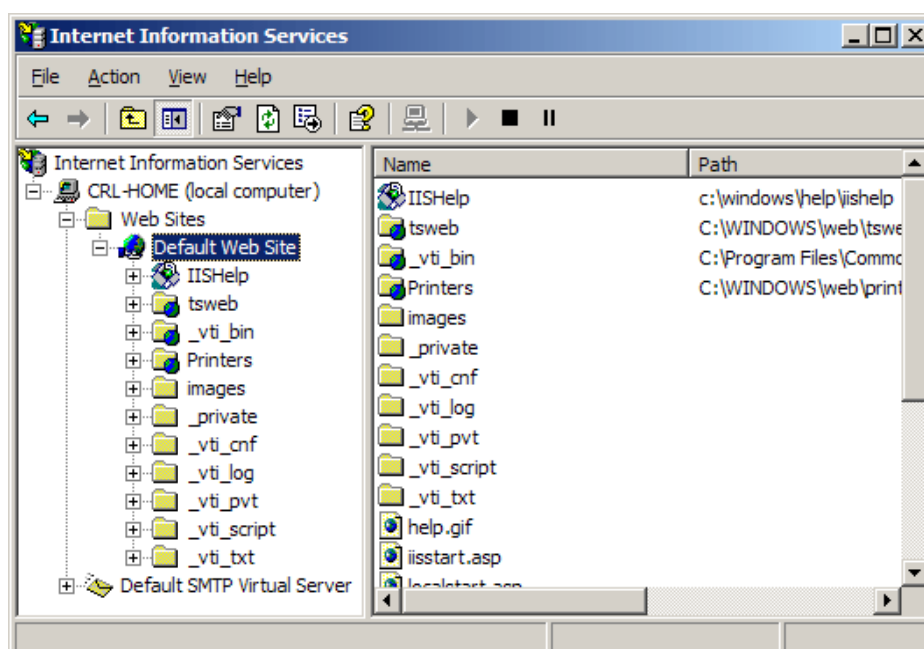
Certificado Digital
no Microsoft IIS



Instalando o Certificado Digital

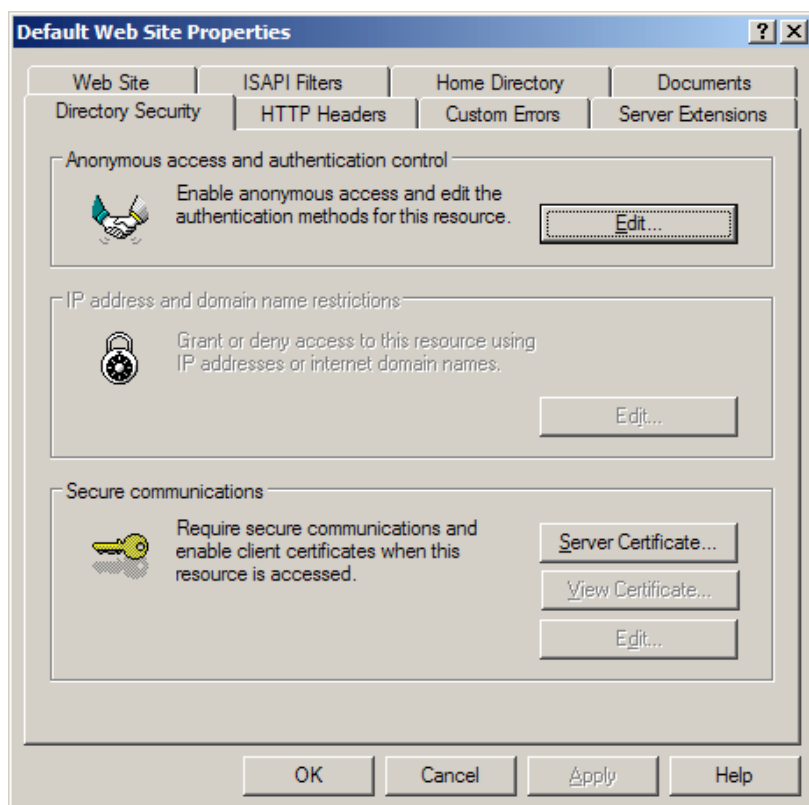
1

No Internet Service Manager, selecione o site a ser certificado.



2

Clique com o botão direito e selecione Properties. Depois vá até guia Directory Security



3

Clique em Server Certificate.



4

A tela do Wizard é mostrada, para continuar, clique Next

5

Selecione a opção Process the pending request and install the certificate e clique Next

6

Informe o caminho e o nome do arquivo que contém o Certificado Digital enviado pela TrustSign.

7

Confira as informações contidas no Certificado Digital e clique Next

8

Aguarde a tela de finalização do Wizard e clique em Finish.



Contato Técnico:

Paulo Alves

suporte@trustsign.com.br

Tel: 11 3729-3946

Skype: suporte_trustsign

Nextel: 7754-7533

Id: 13*9474

www.trustsign.com.br